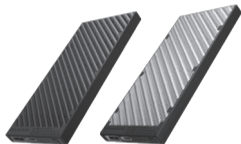


NITECORE® 奈特科尔

NB10000 GEN2 / NB10000 Silver 使用说明书



⚠ 重要提示

- 感谢您购买 NITECORE 的产品！使用本产品前请仔细阅读本说明书，并严格按照说明书操作。
- 说明书包含重要的安全警示和操作说明，请妥善保管，以便日后查阅。
- 本说明书如有更新，请以官网最新版本的说明书为准。

⚠ 注意事项

- 使用本产品之前，请仔细阅读所有说明，并按照本说明书所述之参数，选用适合的充电设备进行充放电。
- 消费者若使用电源适配器供电则应购买配套获得 CCC 认证并满足标准要求的电源适配器。
- 当需要长时间储存本品时，请每 3 个月充电一次。
- 使用环境温度：-10°C~35°C，
储藏温度：-20°C~60°C。
- 当本品开始工作时，不可无人看管。若发现有任何故障，请立即停止操作。
- 请勿使用非专业产品制造商推荐或销售的线材。请勿使用已损坏的线材。
- 请将本品放置在通风、干燥的地方，谨防雨淋，远离易燃易爆品。
- 请勿将本品暴露于明火或过高温度环境下。
- 避免机械振动以及冲击，防止损坏本品。
- 请勿将导电材料或金属物体放入任何端口，避免本品因发生短路而产生爆炸等意外。
- 请勿拆解本品，否则可能会导致爆炸、电池破裂或漏液、人身伤害、财产损失和其他不可预测的风险。

⚠ 电池安全

不恰当使用内置锂电池的设备，可能会损坏电池或引发燃烧、爆炸等危险。若本品损坏，请勿使用。请勿拆卸、刺穿、切割、挤压、焚烧本品。如果发现有任何泄漏或异味，应立即停止使用本品并将其安全处理。请根据适用的当地法律和法规处置设备 / 电池。

技术参数

产品名称	移动电源
产品型号	NB10000 GEN2
电池种类	锂离子聚合物电池
额定容量	6000mAh 5V (TYP 2.4A)
电池能量 (额定)	10000mAh 3.85V (38.5Wh)
输入	USB-C: 5V-2.4A / 9V-2A (18W MAX)
输出	USB-C: 5V-2.4A / 9V-2.22A / 12V-1.68A (20W MAX)
	USB-A: 5V-2.4A / 9V-2A / 12V-1.5A (18W MAX)
总输出	5V-2.4A (12W MAX)
防护等级	IPX5
尺寸	121.9mm x 59.0mm x 10.6mm
重量	150g ± 3g (不含配件)
配件	USB-C 充电线

指示灯

NB10000 GEN2 设有 4 颗指示灯，3 颗蓝色指示灯可提示充电状态和电池剩余电量。白色指示灯开启，代表已进入小电流模式。

指示灯 功能按键



查看剩余电量

短按功能按键，蓝色指示灯将会亮起提示剩余电量。当只有 1 颗指示灯闪烁，代表电量低，需要及时充电。没有输出和输入的情况下，NB10000 GEN2 会自动进入休眠状态。

指示灯	剩余电量
3 颗亮起	约 100%
2 颗亮起	约 70%
1 颗亮起	约 30%
1 颗闪烁	电量低，请及时进行充电

为 NB10000 GEN2 进行充电

充电过程中，蓝色指示灯会闪烁提示充电进度。当充满电时，3 颗蓝色指示灯全部长亮。

使用 NB10000 GEN2 为用电设备充电

放电过程中，蓝色指示灯会提示 NB10000 GEN2 剩余电量。

小电流模式：

此模式适合对蓝牙耳机、手环等小电流设备进行充电。长按功能按键，白色指示灯开启，表示已进入小电流模式，再次长按功能按键，白色指示灯关闭，表示已退出小电流模式。（无需使用小电流模式时，建议退出此模式。）

免责声明

本产品由中国平安保险（集团）股份有限公司全球承保。对未按照本产品说明书正确指导操作发生任何事故或意外，而导致第三方损失或索赔，本公司不承担任何责任。

保固服务

NITECORE® 产品拥有售后保固服务。在购买本产品的 15 天内，如果有任何质量问题均可向经销商要求免费更换。在购买本产品的 12 个月内享受免费保固服务。在超过 12 个月免费保固期后，本产品享有终身有限度保固服务，如需要更换重要部件则需收取成本费用。依照“售后服务的重要提示”完成正品验证后，产品可获得额外 6 个月的免费保固期。

本保固规则不适用于以下情况：

1. 人为破坏，拆解，改装本产品。
2. 错误操作导致产品损坏。

如对奈特科尔产品有任何疑问，欢迎联系当地的代理商或发邮件到 4008869828@nitecore.cn

了解 NITECORE 奈特科尔最新动态，欢迎关注：

@NITECORE 奈特科尔

@NITECORE 奈特科尔



售后服务的重要提示

感谢您购买本产品！在使用本产品之前，请持包装盒上防伪码登录

<http://charger.nitecore.cn/validation> 或刮开防伪贴纸的二维码，用手机扫描前往验证页面，按页面提示填写防伪码及个人信息等资料。成功通过正品验证后，您将收到奈特科尔发来的保固凭证邮件，产品可获得额外 6 个月的免费保固期。请牢记您的注册邮箱及保存售后服务邮件，此资料为该产品享受保固服务的重要凭证。

广州希脉创新科技有限公司

咨询热线：+86-20-83862000

销售邮箱：info@nitecore.com

网 址：www.nitecore.cn

地 址：广东省广州市天河区高普路 1021 号
5 楼 6355 号

邮 编：510653



中国制造

NB100210K25